

Pf
Rivista Italiana
delle Perforazioni
& Fondazioni

Soilmec
Cartoline dall'Egitto
Calzolari Perforazioni srl
Il valore del cambiamento
DAT instruments
Il nuovo DAT WideLog



Poste Italiane Spa - Spedizione in Abbonamento Postale - D.L. 353/2003 (Conv. in L. 27/02/2004 n. 46) art. 1, comma 1, CN/FC/004 - Campione Gratuito

L'azienda

Trevilsonda

Desi Chinellato guida l'azienda di perforazioni di Spresiano, che non si è tirata indietro di fronte alla sfida di mantenere l'impresa di famiglia al passo con i tempi. E propone una formula per rinvigorire il settore

n.3 | Luglio-Settembre 2017

Rivista Italiana delle Perforazioni & Fondazioni

gao

Cartoline dall'Egitto

Le SR-45 E SR-60 di Soilmec per il progetto Rod El Farag che collegherà l'anello esistente intorno al Cairo con l'autostrada del deserto Cairo-Alessandria

di Miriam Spada

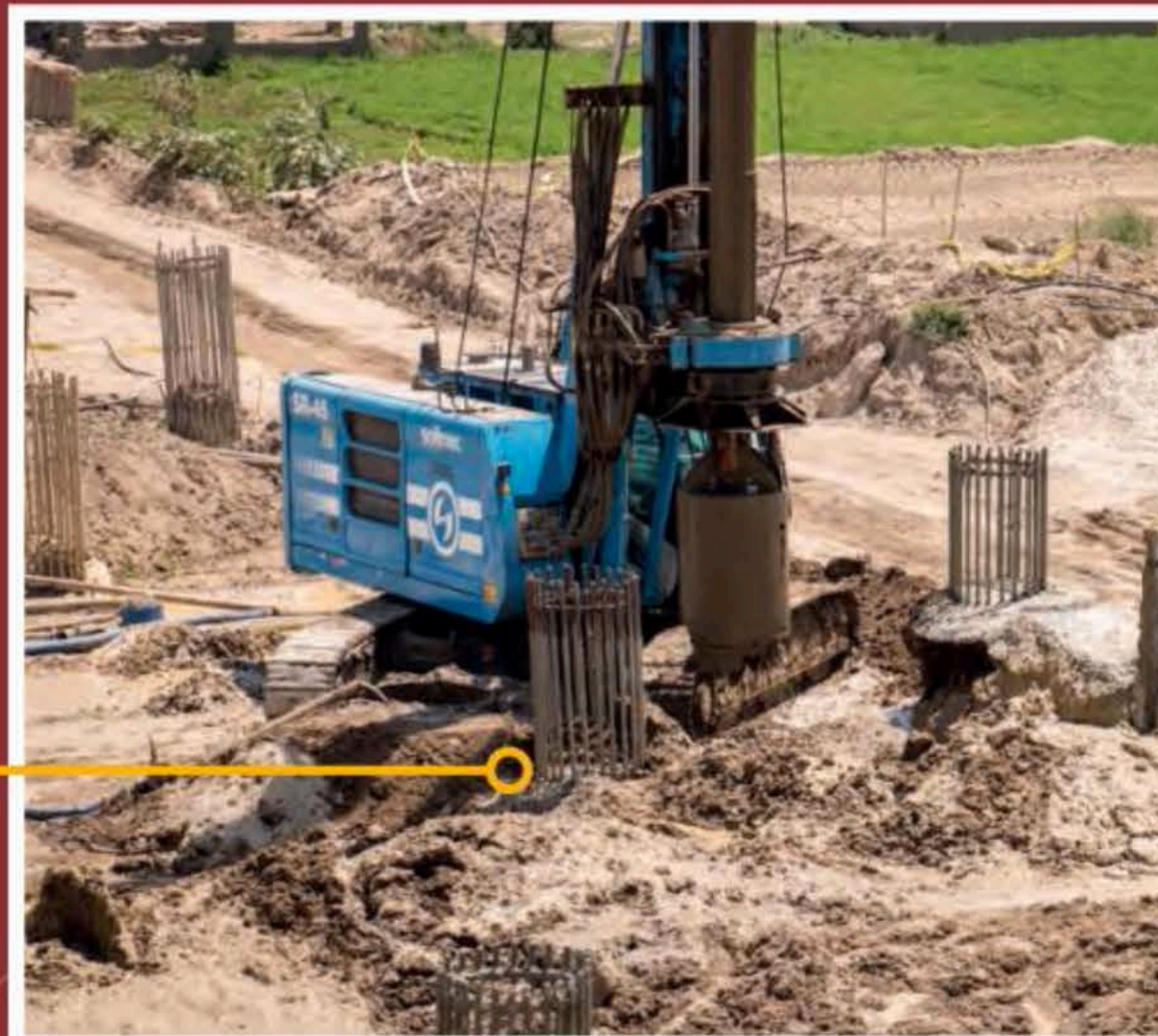




Situata vicino al delta del Nilo, il Cairo è la capitale e la più grande città dell'Egitto. La sua area metropolitana è la più vasta nel mondo arabo e la più grande area urbana africana. La congestione del traffico del Cairo è leggendaria e la città è famosa per essere travolgente e sovraffollata. Ogni giorno i 20 milioni di residenti della capitale egiziana guidano sulle strade del Cairo circa 3,3 milioni di automobili. Le strade e i ponti sono vitali per una florida economia nazionale e c'è un bisogno sempre più crescente di infrastrutture di trasporto merci moderne ed efficienti in Egitto, tra cui porti, ferrovie e, soprattutto, di una valida rete stradale.

Il progetto Rod El Farag collegherà la circoscrizione esistente intorno al Cairo con l'autostrada del deserto Cairo-Alessandria, e fornirà un percorso alternativo alle strade altamente congestionate. L'autostrada Rod El Farag sarà lunga circa 35 chilometri e sarà dotata di 8 corsie (4 in ciascuna direzione). L'autostrada possiederà inoltre una corsia di servizio





Dati tecnici SR-60

Motore diesel Tier3/Tier4	kW	261/-
Peso	t	60
Argano principale	kN	210
Peso minimo in trasporto	t	45
Coppia massima	kNm	201
CCS - Sistema tiro/spinta a cilindro	kN	280/154
WCS - Sistema tiro/spinta ad argano	kN	260/220

LDP - PALO GRANDE DIAMETRO

Diametro massimo	mm	1800
Profondità massima	m	71

CFA - ELICA CONTINUA

Diametro massimo	mm	1000
Profondità massima	m	22

SR-60 Evolution

La perforatrice idraulica SR-60 è stata appositamente progettata per soddisfare le seguenti applicazioni:

- ▶ **Pali trivellati LDP** con utilizzo di rivestimento inserito tramite rotary o morsa giratubi collegata alla macchina stessa;
- ▶ **Pali trivellati LDP** non rivestiti realizzati a secco con fluido di perforazione;
- ▶ **Pali CFA** (Continuous Flight Auger).

Dati tecnici SR-45

Motore diesel Tier3/Tier4	kW	201/201
Peso	t	37-38
Argano principale	kN	165
Peso minimo in trasporto	t	35
Coppia massima	kNm	185
CCS - Sistema tiro/spinta a cilindro	kN	207/140
WCS - Sistema tiro/spinta ad argano	kN	240/240

LDP - PALO GRANDE DIAMETRO

Diametro massimo	mm	3000
Profondità massima (LDP)	m	65

CFA - ELICA CONTINUA

Diametro massimo	mm	1000
Profondità massima (CFA)	m	24

DP - PALO A COSTIPAMENTO

Diametro massimo	mm	350
Diametro TCT massimo	mm	400
Massima profondità palo	m	23

TJ - TURBOJET®

Diametro massimo	mm	1000
Profondità massima (TJ)	m	23

LHR - LOW HEAD ROOM RIG

Diametro massimo	mm	3000
Profondità massima	m	19,3
Range altezza operativa	m	8,5/9,8

SR-45 Advanced

La perforatrice idraulica SR-45 è stata appositamente progettata per soddisfare le seguenti applicazioni:

- ▶ **Pali trivellati LDP** con utilizzo di rivestimento inserito tramite rotary o morsa giratubi collegata alla macchina stessa;
- ▶ **Pali trivellati LDP** non rivestiti realizzati a secco con fluido di perforazione;
- ▶ **LHR** (Low Head Room Rig) - pali trivellati di grande diametro;
- ▶ **CFA** (Continuous Flight Auger) pali a elica continua;
- ▶ **DP** (Pali a costipamento) / **TCT** (Pali a costipamento in trazione - Sistema brevettato);
- ▶ **TJ** (Turbojet®) / **TTJ** (Twin Turbojet) - consolidamento del terreno con miscelazione profonda.

SR-45 è dotata del sistema DRILLING MATE SYSTEM (DMS) con schermo da 12 pollici per il monitoraggio e il controllo delle prestazioni e dei parametri di funzionamento.



su ogni lato, minimizzando l'impatto dei disagi e degli incidenti sull'autostrada. Il progetto comprende anche la costruzione di due ponti sul fiume Nilo, uno di 260 m e l'altro di 180 m. Da un punto di vista morfologico l'area del sito di intervento è fondamentalmente piatta con un terreno naturale che si trova mediamente tra +1,5 e +2,0 m sul livello del mare. Più precisamen-

te la stratigrafia è costituita da due formazioni: argilla di silice, con consistenza compatta da molto morbida a mediamente morbida, e terreno argilloso da mediamente denso a molto denso, con alcune lenti di terreno argilloso limoso molto compatto fino alla profondità massima studiata. I pali sono progettati con un diametro di 1.000 mm e una profondità massima di

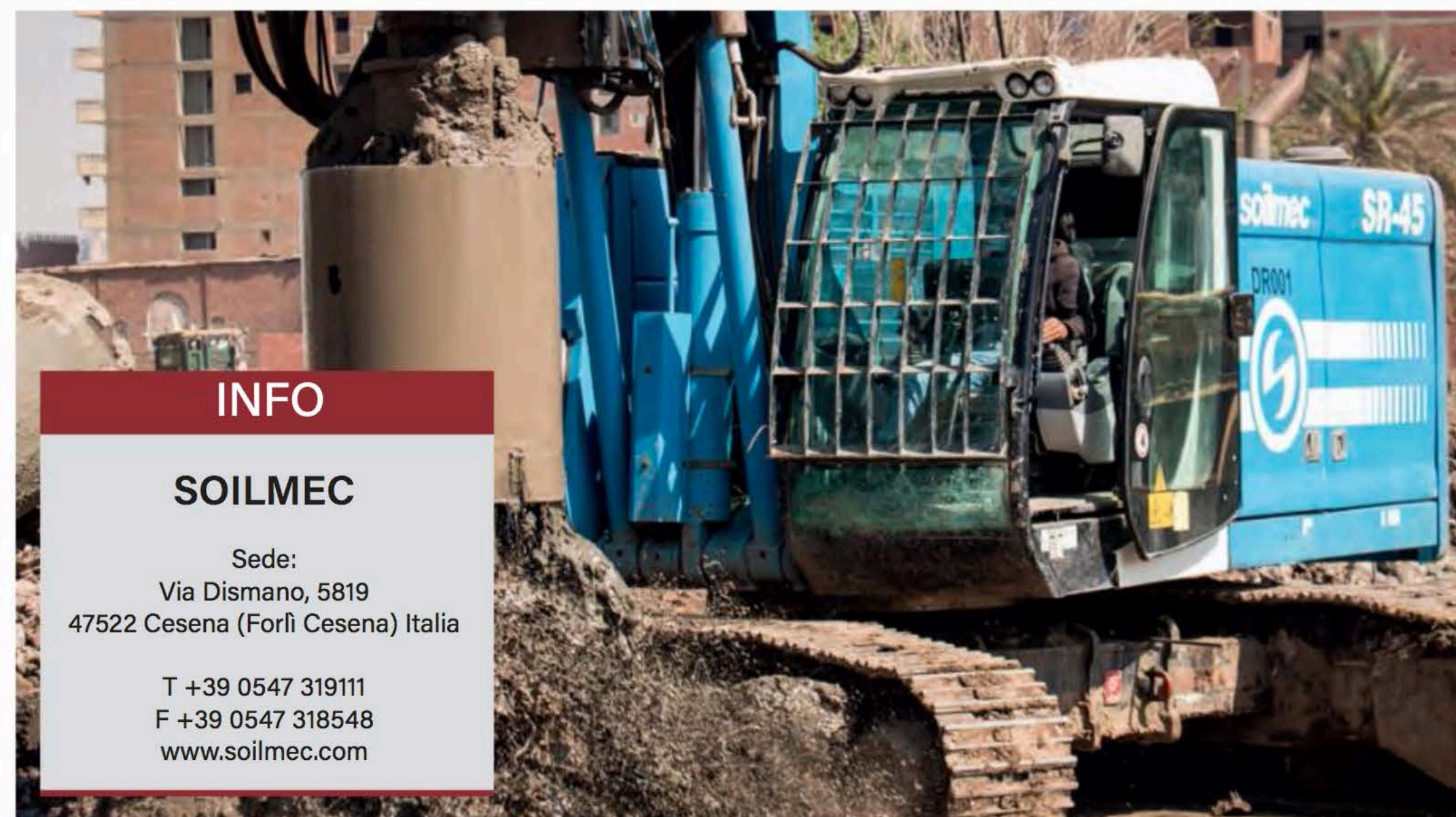
31 m. Lo scavo è eseguito con fango bentonitico per il supporto delle pareti dello scavo e con un bucket come utensile di scavo. Il progetto prevede l'installazione di oltre 3.000 pali. Gli impianti Soilmec per il ponte Rod El Farag e il progetto di costruzione stradale sono stati scelti per la loro flessibilità e capacità operativa, in particolare la SR-45 e la SR-60, che operano con successo in tutta l'area. ◀

Soilmec

La Soilmec è azienda leader a livello internazionale nella progettazione, produzione e distribuzione di macchinari ed attrezzature per l'ingegneria del sottosuolo. Fondata nel 1969 dall'imprenditore Davide Trevisani, Soilmec ha, sin dagli esordi, sviluppato tecnologie all'avanguardia,

affidabili ed innovative, fornendo al settore delle costruzioni una gamma completa di soluzioni tecniche. Le macchine Soilmec sono usate quotidianamente in cantieri di tutto il mondo per la costruzione di ponti, viadotti, autostrade, gallerie, linee metropolitane e ferroviarie ed edifici

di ogni tipo. La società è cresciuta in modo esponenziale negli ultimi 40 anni. Grazie ad una gamma di prodotti sempre più ampia ed aggiornata ed all'aumento della capacità produttiva, Soilmec è diventata società di riferimento nel settore delle tecnologie del sottosuolo.



INFO

SOILMEC

Sede:
Via Dismano, 5819
47522 Cesena (Forlì Cesena) Italia

T +39 0547 319111
F +39 0547 318548
www.soilmec.com